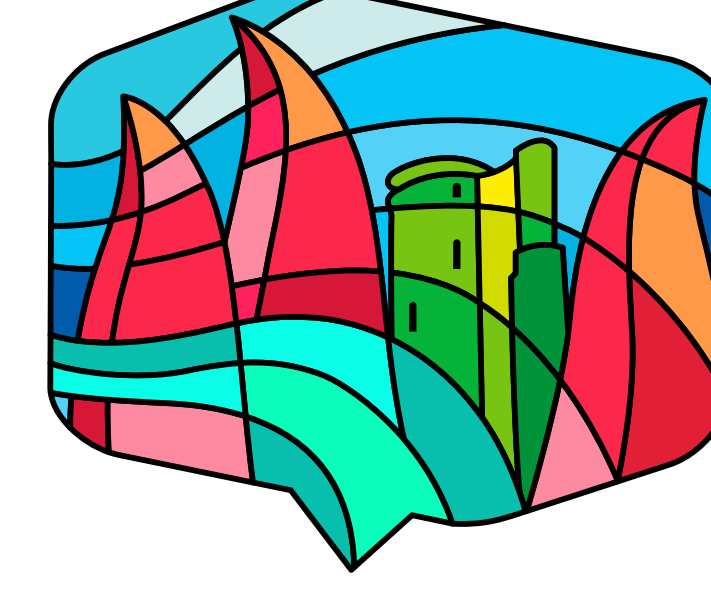


ÜMUMDÜNYA  
ŞƏHƏRSALMA  
FORUMU

ON ÜÇÜNCÜ SESSİYA

BAKI, AZƏRBAYCAN | 17-22 MAY 2026-CI İL



# WUF13

# NƏQLİYYAT BƏLƏDÇİSİ

BMT-nin Ümumdünya Şəhərsalma Forumunun On Üçüncü Sessiyası  
Azərbaycan Respublikası, Bakı şəhəri | 17–22 may 2026-cı il

**WUF13 zamanı Bakı şəhərində nəqliyyatın və səfərlərin təşkili**



# MƏZMUN

1. Nəqliyyat haqqında ümumi məlumat
2. Sizin nəqliyyat marşrutunuz
3. WUF13-ün müntəzəm hava limanı avtobus xidmətləri
4. WUF13-ün şəhərdaxili müntəzəm avtobuslar şəbəkəsi
5. "Koroğlu" nəqliyyat qovşağından WUF13 tədbir məkanına gediş
6. WUF13 tədbir məkanına gediş
7. Əlçatan nəqliyyat və dəstək xidmətləri
8. Nəqliyyat ilə bağlı dəstək və məlumat xidmətləri



## Nəqliyyat haqqında ümumi məlumat

**WUF13 çərçivəsində təşkil olunan nəqliyyat sistemə** tədbir üçün xüsusi ayrılmış müntəzəm avtobus xətləri və Bakı şəhərinin ictimai nəqliyyat şəbəkəsi daxildir. Sistem sənişinlərin hava limanı, qonaqlama məntəqələri və WUF13 tədbirinin keçirildiyi məkan arasında rahat və fasiləsiz hərəkətini təmin edir.

## WUF13-ün nəqliyyat xidmətləri

Nəqliyyat vasitəsi	İş saatları	Hərəkət intervalı
Şəhərdaxili müntəzəm avtobus xətləri	06:00 – 21:00	5-15 dəqiqə
Hava limanı daşınmaları üçün ayrılmış müntəzəm avtobus xətləri	24 saat	30 dəqiqə

## İctimai nəqliyyat

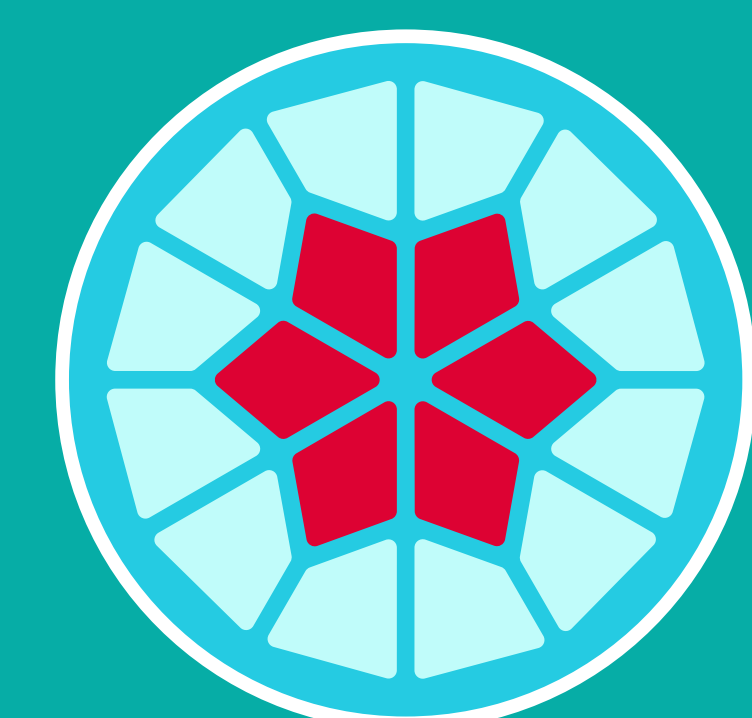
Dəmiryol qatarları	06:30 – 23:00	15 – 40 dəqiqə
<p>Şəhəratrafı qatarların hərəkət intervalı:  Pik saatlarda: 15-25 dəqiqə  Orta hesabla: 20-40 dəqiqə  Qeyri-pik saatlarda: 1 saata qədər  Qeyd: Nəqliyyat vasitələri pik saatlarda daha sıx, qeyri-pik saatlarda isə daha uzun intervallarla hərəkət edir.</p>		
Metro	06:00 – 00:00	2 – 4 dəqiqə

## Taksi və yolüstü səfər üçün sənişin götürmə xidmətləri

"Bakı Taksi Xidməti" ☎1000	24 saat	Tələb üzrə
Yolüstü səfər üçün sənişin götürmə xidmətləri	24 saat	Tələb üzrə

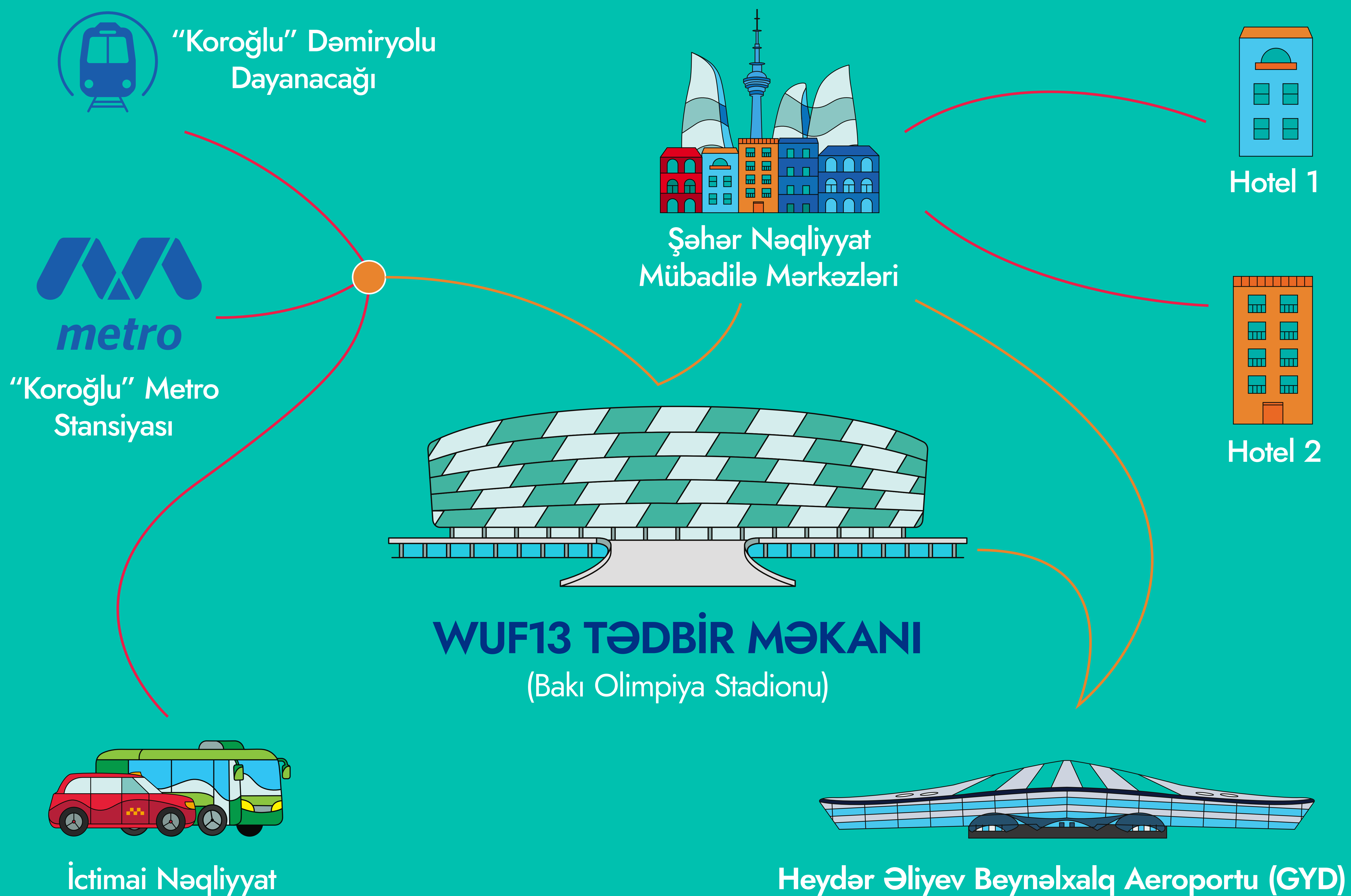
### Qeyd:

Akkreditasiyadan keçmiş iştirakçılar WUF13-ün müntəzəm avtobuslarından ödənişsiz istifadə edə bilərlər. Digər hallarda ictimai nəqliyyat vasitələri və taksi xidmətləri standart tariflər əsasında fəaliyyət göstərir.



## Sizin nəqliyyat marşrutunuz

WUF13 tədbir məkanına gediş üçün hava limanı daşınmaları üçün ayrılmış müntəzəm avtobus xətləri, şəhər nəqliyyat mübadilə mərkəzləri və ictimai nəqliyyatdan istifadə etmək mümkündür.



1. Heydər Əliyev Beynəlxalq Aeroportu -> Nəqliyyat mübadilə mərkəzləri
2. Heydər Əliyev Beynəlxalq Aeroportu -> WUF13 tədbir məkanı (birbaşa transfer)
3. Şəhər nəqliyyat mübadilə mərkəzləri -> WUF13 tədbir məkanı
4. İctimai nəqliyyat -> K1 avtobusu -> WUF13 tədbir məkanı

## WUF13-ün müntəzəm avtobus xətləri

**WUF13-ün müntəzəm hava limanı avtobus xidmətləri (A1–A6):** — hava limanını şəhərin əsas məntəqələri ilə birləşdirir;

**Şəhərdaxili müntəzəm avtobus xətləri (W1–W10):** — qonaqlama ərazilərini WUF13 tədbir məkanı ilə birləşdirir;

**K1 müntəzəm avtobus xətti:** — “Koroğlu” qovşağından WUF13 tədbir məkanına birbaşa xidmət.

## WUF13-ün müntəzəm hava limanı avtobus xidmətləri

Heydər Əliyev Beynəlxalq Aeroportuna (GYD) çatdıqdan sonra akkreditə olunmuş tədbir iştirakçıları hava limanından şəhərin əsas nəqliyyat mübadilə mərkəzlərinə, oradan isə qonaqlama məntəqələri və WUF13 tədbir məkanına getmək üçün xüsusi ayrılmış müntəzəm avtobuslardan istifadə edə bilərlər.

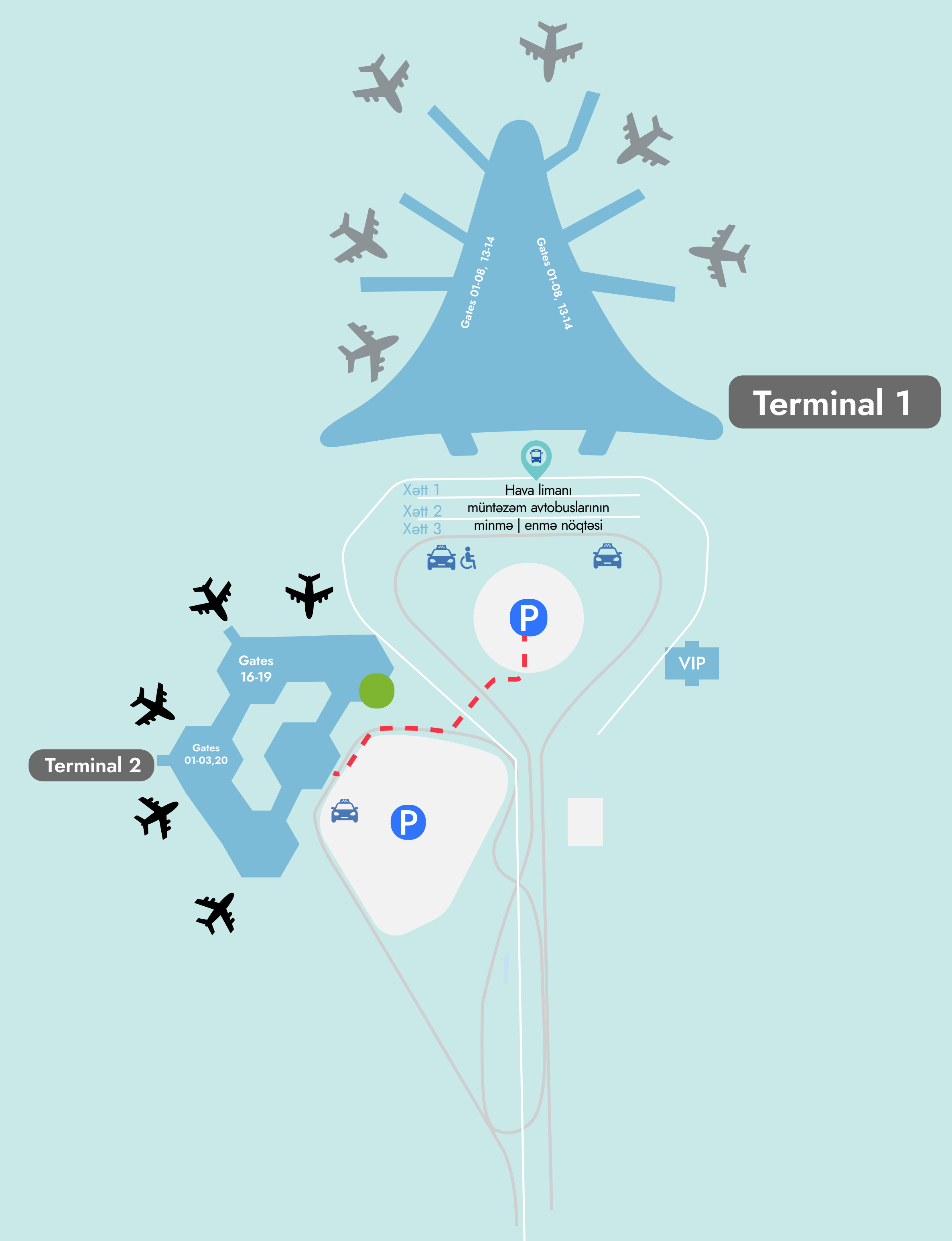
**Qeyd:** Akkreditasiya vəsiqəsi əldə olunmadığı halda qeydiyyatı təsdiq edən onlayn məktub əvəzedici sənəd kimi qəbul olunacaq.

## Hava limanının taksi xidmətləri və fərdi transferlər

Lisenzialı hava limanı taksiləri hər iki terminalda 24/7 fəaliyyət göstərir. Siz taksini Terminal 1 və Terminal 2-də yerləşən taksi dayanacaqlarından, mobil tətbiqlər vasitəsilə və ya onlayn platformalar üzərindən sifariş edə bilərsiniz.

Daha ətraflı məlumat üçün: [Hava Limanı Transferləri](#)

**Qeyd:** Rəsmi hava limanı taksi operatorlarından başqa digər taksi operatorlarının sərnişin götürmə xidmətləri yalnız Terminal 2-də həyata keçirilir.



Terminal 2-dən Terminal 1-ə piyada marşrutu



Hava limanının müntəzəm avtobusları üçün enmə | minmə nöqtəsi



Əlçatan taksi götürülmə zonası



Taksi götürülmə zonası

## Hava limanının müntəzəm avtobus xətləri

Təyinat məntəqəsi	Dayanacaq	Interval
A1 – 28 May	-	30 dəqiqə
A2 – N. Nərimanov	WUF13 tədbir məkanı	30 dəqiqə
A3 – İzmir	Gənclik	30 dəqiqə
A4 – Şıx	Bayraq Meydanı	30 dəqiqə
A5 – İçərişəhər	-	30 dəqiqə
A6 – Sea Breeze	-	30 dəqiqə

## WUF13-ün şəhərdaxili müntəzəm avtobuslar şəbəkəsi

WUF13-ün şəhərdaxili müntəzəm avtobuslar şəbəkəsi Bakı üzrə əsas qonaqlama ərazilərini WUF13 tədbir məkanı ilə nəqliyyat mübadilə mərkəzləri, müntəzəm avtobus xətləri və transfer məntəqələri vasitəsilə əlaqələndirir.



## Nəqliyyat Mübadilə Mərkəzləri (NMM)

WUF13 avtobus şəbəkəsi şəhərdəki 9 əsas nəqliyyat mübadilə mərkəzi üzərindən fəaliyyət göstərəcək:

- 📍 W1 – Şıx
- 📍 W2 – İçərişəhər
- 📍 W3 – N. Nərimanov
- 📍 W4 – İzmir
- 📍 W5 – 28 May
- 📍 W6 – Gənclik
- 📍 W7 – Ağ Şəhər
- 📍 W8 – Sea Breeze
- 📍 K1 – Koroğlu (WUF13 tədbir məkanına çıxış üçün əsas qovşağ)

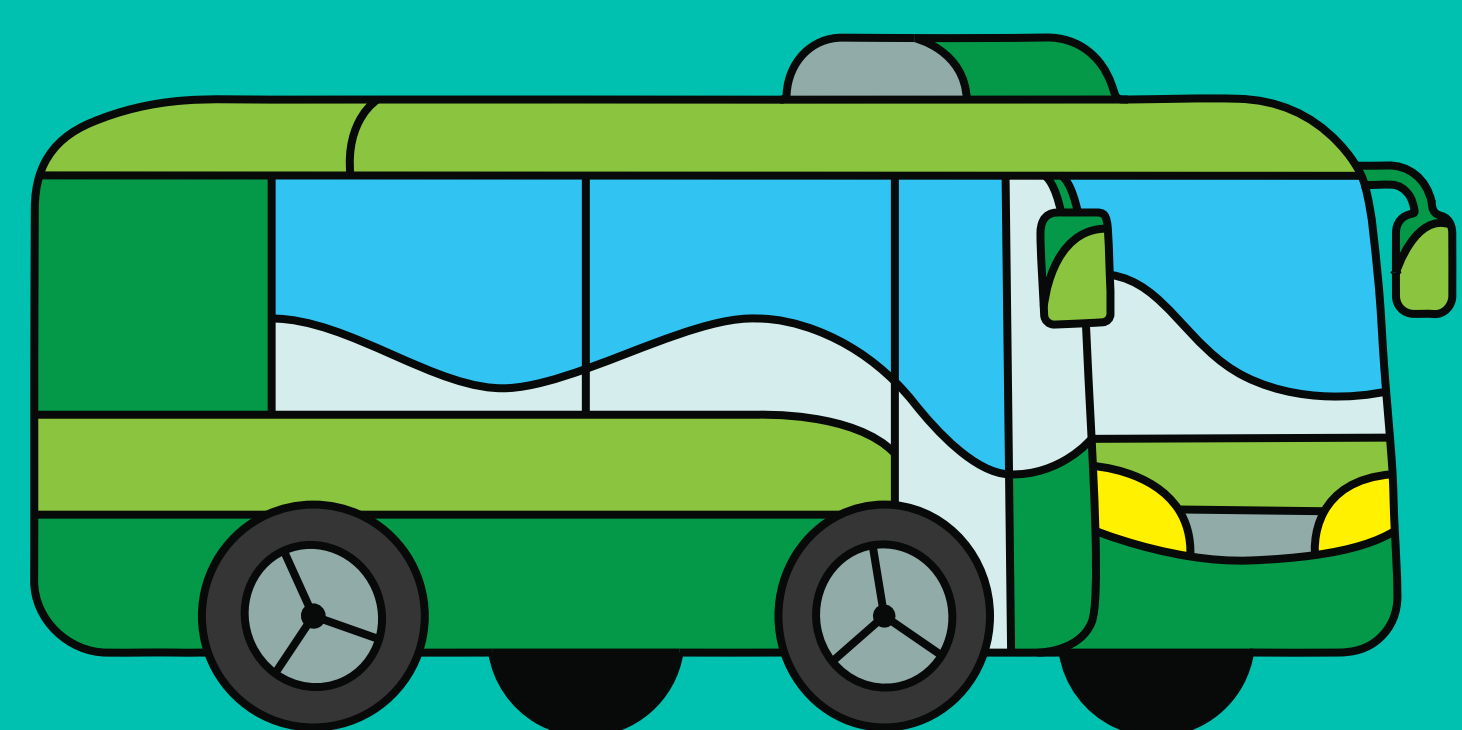


İnteraktiv nəqliyyat xəritəsinə daxil olmaq və müntəzəm avtobusların sizə ən yaxın olan qovşağ, nəqliyyat mübadilə mərkəzi, dayanacaq və marşrutunu tapmaq üçün QR-kodu skan edin.

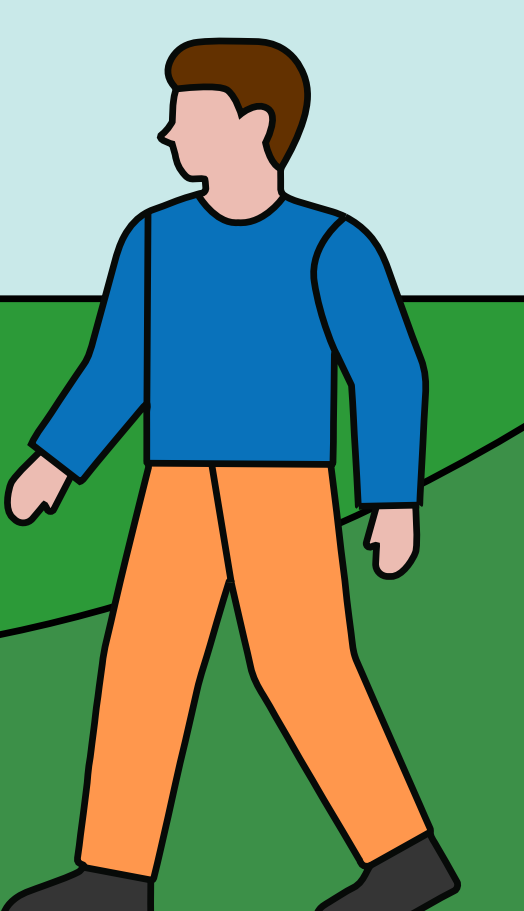
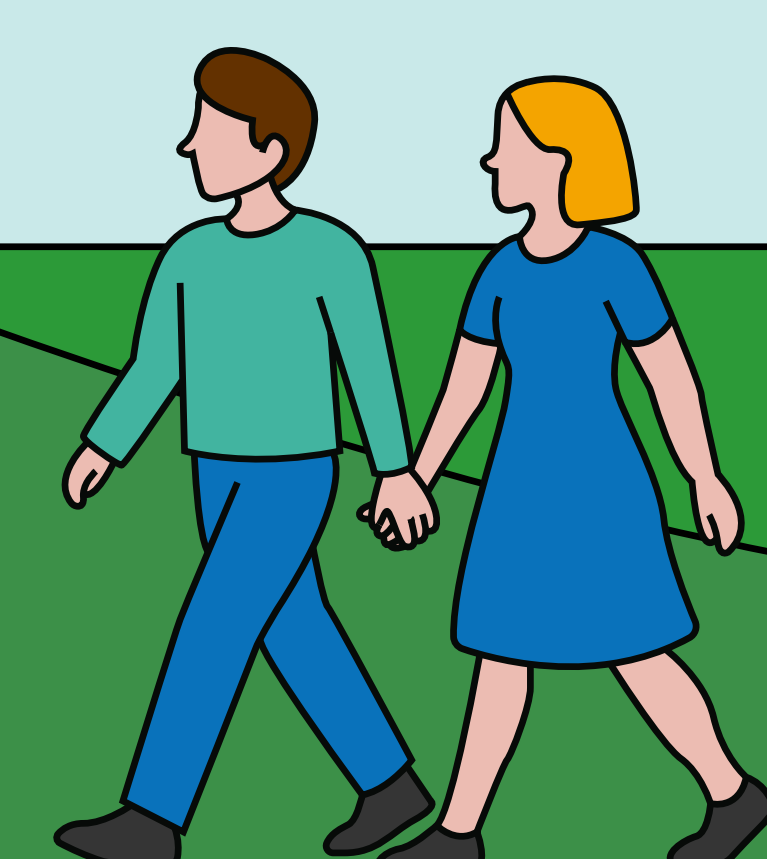
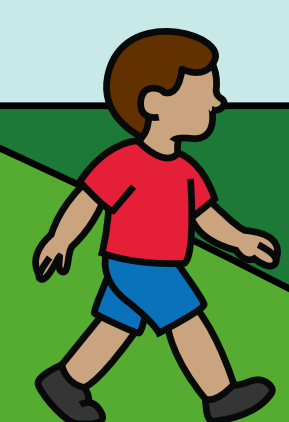
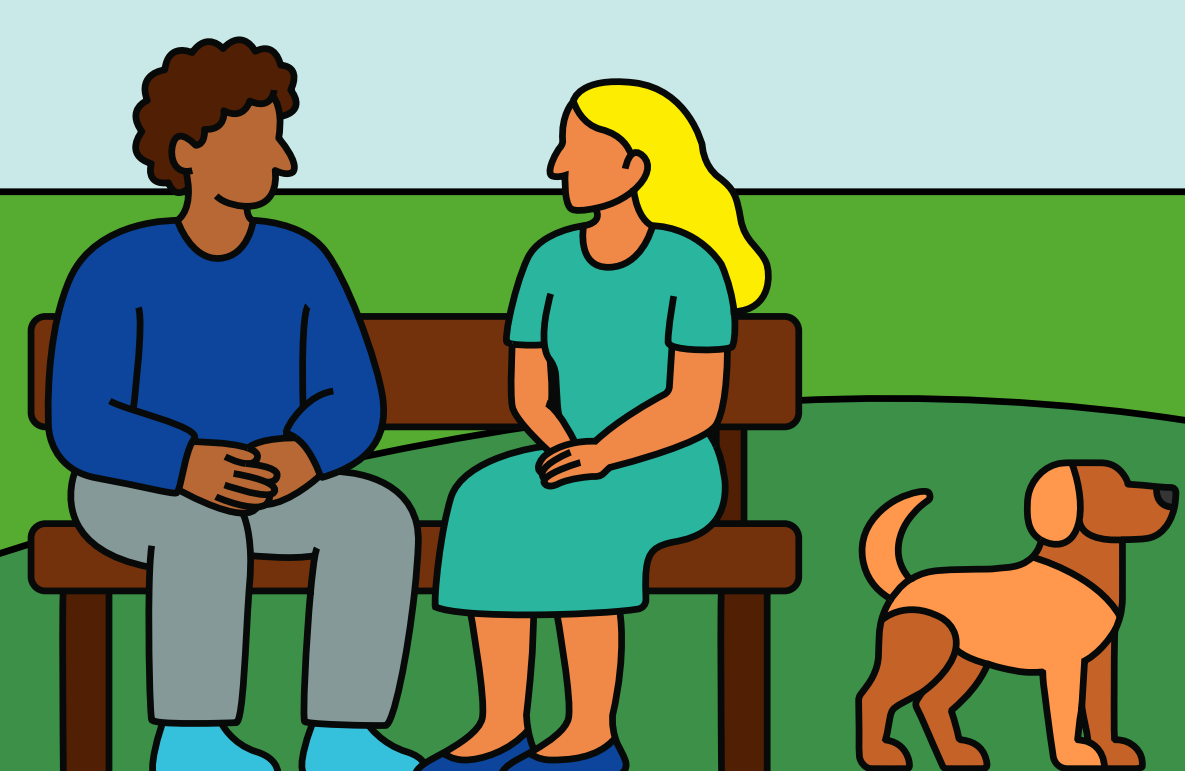
## Nəqliyyat xətləri

WUF13-ün müntəzəm avtobuslar şəbəkəsinin iki əlavə nəqliyyat xətti də daxildir:

- W9 – **Badamdar**: yaxınlıqdakı hotelləri İçərişəhər NMM ilə birləşdirir.
- W10 – **Mikayıl Əliyev**: yaxınlıqdakı qonaqlama məkanlarını WUF13-ün tədbir məkanı ilə birləşdirir.



“WUF13” loqolu avtobuslar şəhərdə asanlıqla seçilir və müəyyən edilmiş dayanacaqlarda, eləcə də tanınmış məkanlarda fəaliyyət göstərir.

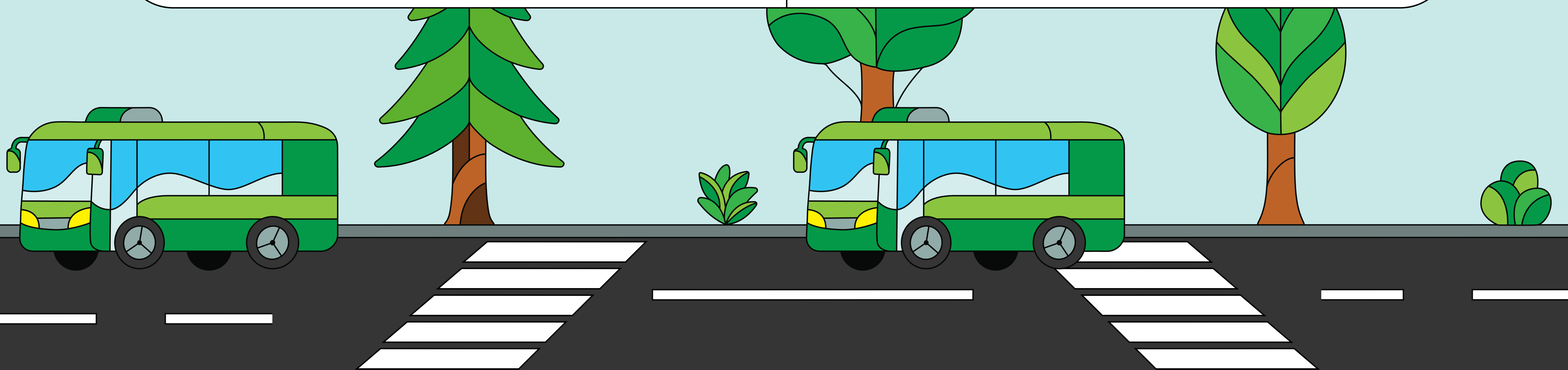


## Müntəzəm avtobuslara minmə nöqtələri

WUF13 tədbir məkanına rahat çatmaq üçün hotelinizə ən yaxın nəqliyyat mübadilə mərkəzini və ya dayanacağıni seçə bilərsiniz.

### Şıx NMM - Salyan şosesi

Dayanacaq	Hotellər
Şıx	"Green City Resort & Residence"
Şıx çimərliyi	"Ramada by Wyndham Baku"
Bibiheybət məscidi	"Sapphire Marine"
Jurnalistlər binası	"Jurnalistlər binası"
Su İdmanı Sarayı	Yaxın ərazilərdə yerləşən qonaqlar üçün
Bayraq Meydanı	"Sapphire Bayıl Hotel"
	"Golden Coast Hotel"
	"Park Dedeman Baku"
	"Marison Hotel"
	"Crown Suites Hotel"
Panorama çarxı	"Home Suites Baku-Halal Hotel"
	"Panorama Hotel"
Azneft dairəsi	"Sheraton Baku Intourist Hotel"
	"Four Seasons Hotel Baku"
	"Promenade Hotel Baku"



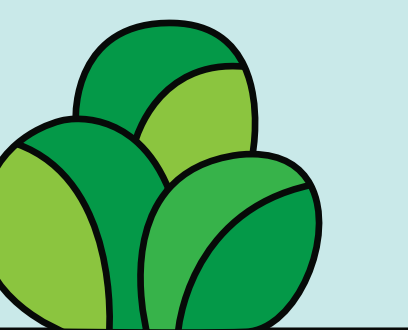
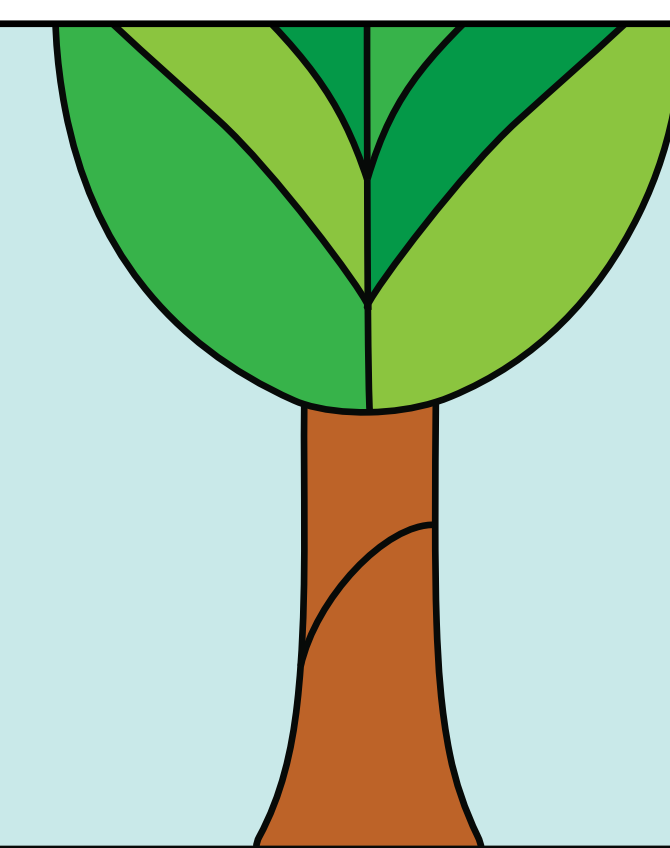
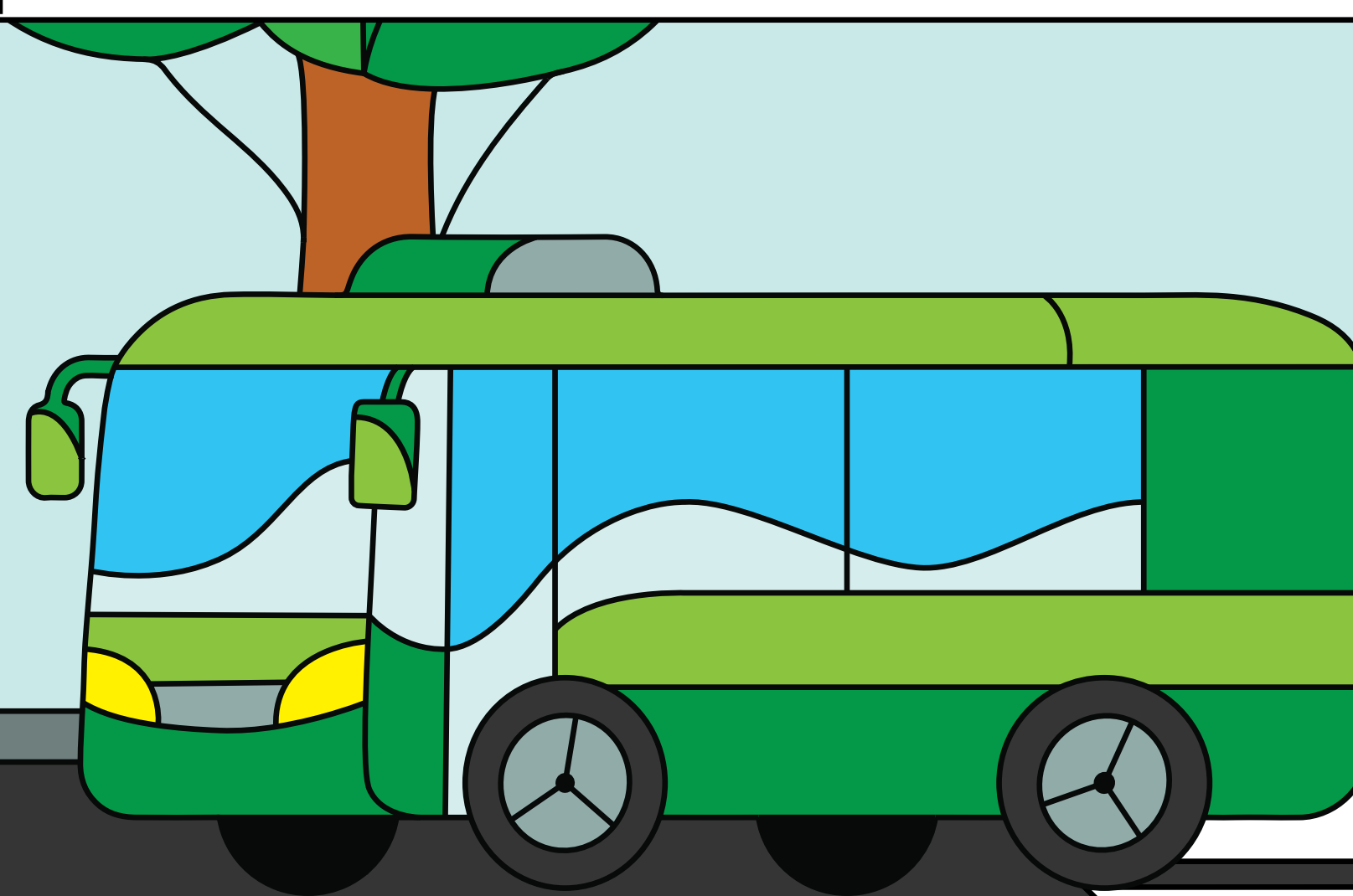
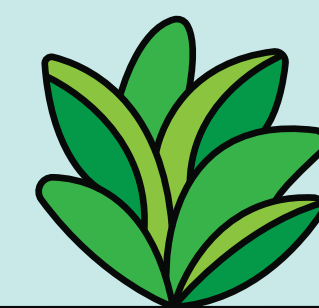
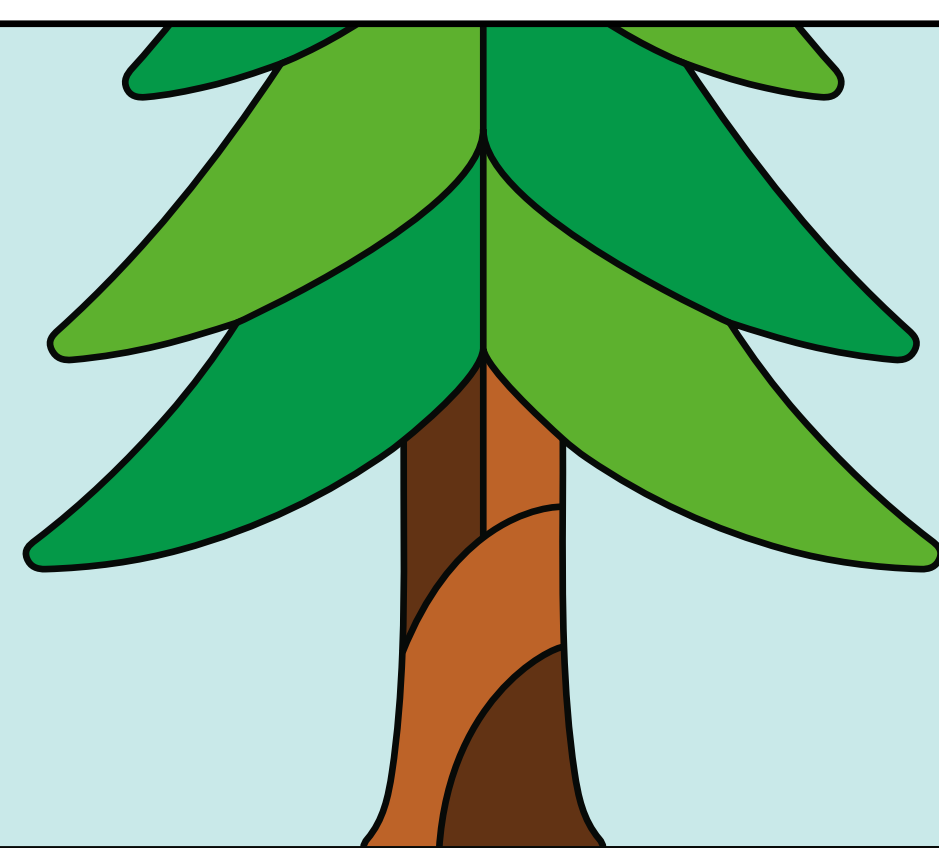
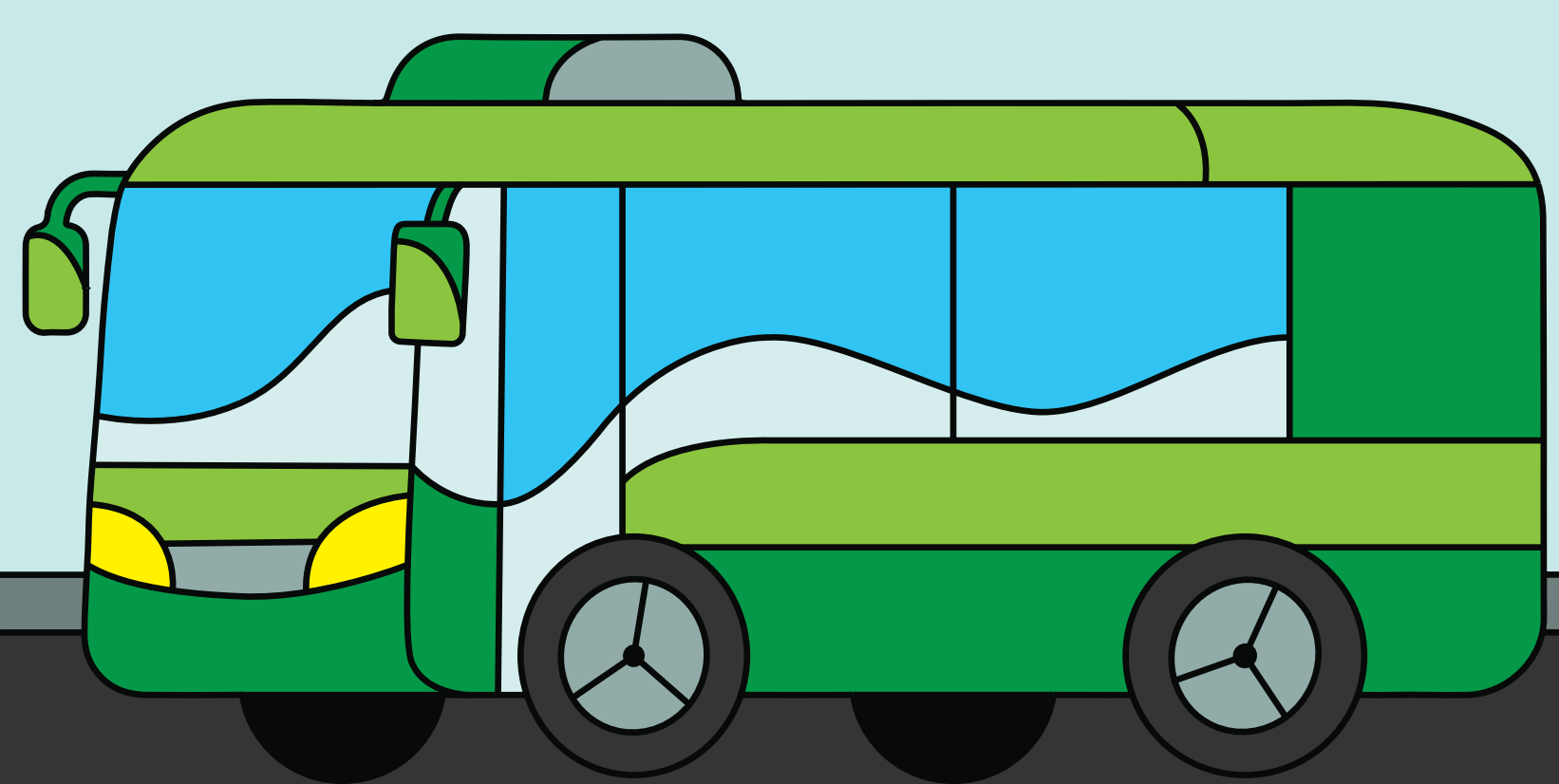
## Badamdar Xətti

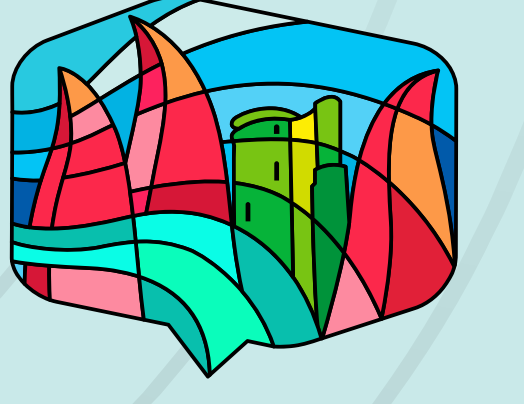
Badamdar ərazisində yaşayan və qonaqlayan iştirakçılar Badamdar avtobus xətti ilə İçərişəhər NMM-ə gedə, oradan isə WUF13 tədbir məkanına birbaşa çıxışı təmin edən xüsusi WUF13 avtobuslarından istifadə edə bilərlər.

Dayanacaq	Hotellər
Badamdar	"Badamdar Hotel & Residences"
Alov Qüllələri	"Fairmont Baku, Flame Towers"

## İçərişəhər NMM - Əziz Əliyev küçəsi, "İçərişəhər" metro stansiyasının yaxınlığı

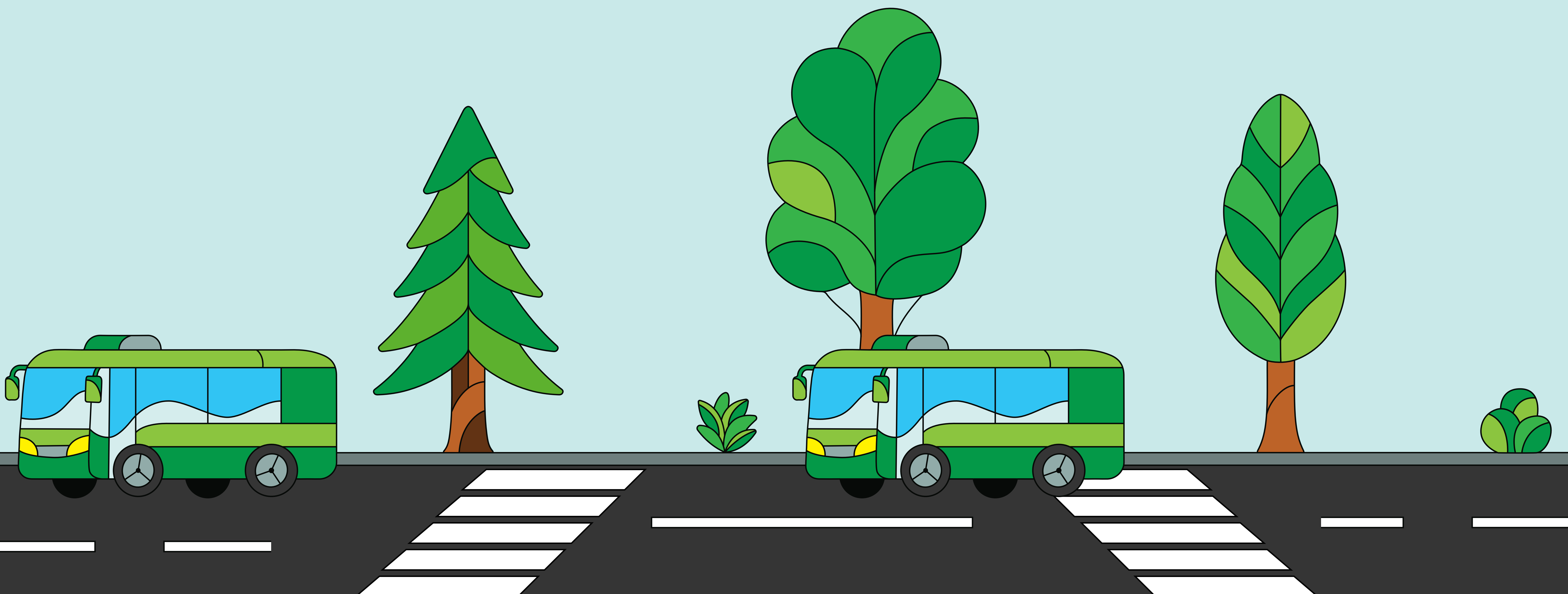
Dayanacaq	Hotellər
İçərişəhər	"Passage Hotel"
	"The Merchant Baku"
	"Theatrum Hotel Baku"
	"Austin Hotel"
	"Art Gallery Hotel"
	"Grand Midway Hotel Baku"
	"Sapphire City Hotel"
	"Atropat Hotel"
	"Boutique 19 Hotel"
	"Molokan Inn Hotel"
Park Bulvar	"Shah Palace Luxury Museum Hotel"
	"InterContinental Baku"
	"Radisson Hotel Baku"
	"Hilton Baku Hotel"
	"Dinamo Hotel Baku"

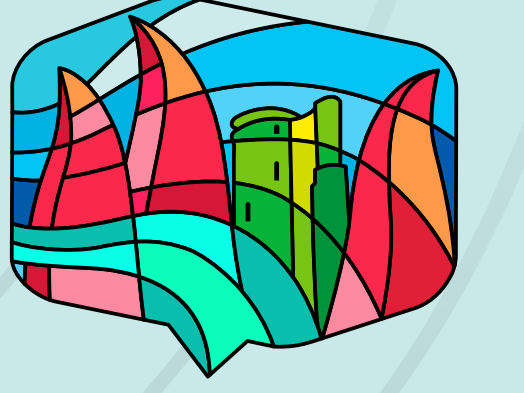




## N. Nərimanov NMM - Aşıq Molla Cümə küçəsi

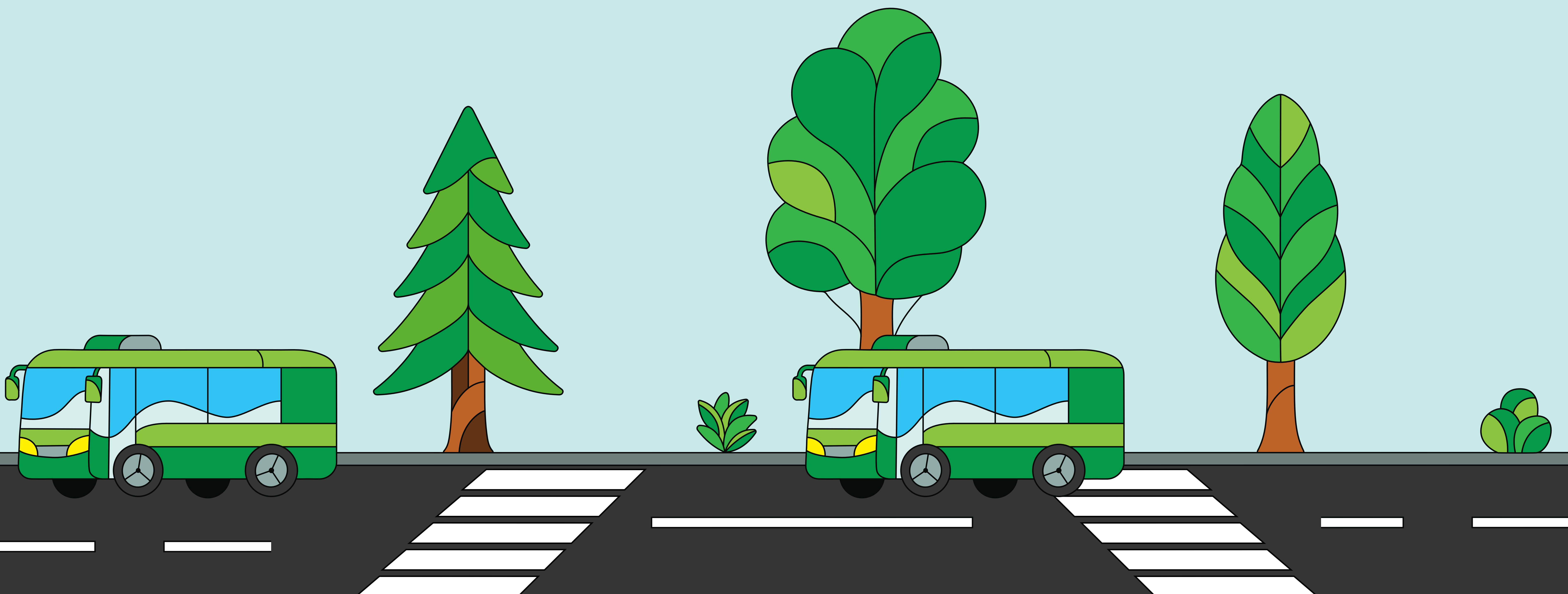
Dayanacaq	Hotellər
Nərimanov	"Teatro Boutique Hotel"
	"Porto Hotel"
	"Piano Hotel Baku"
	"Alba Hotel & Spa"
	"Paradise Baku Hotel"
	"Ammar Grand Hotel"
	"Arion Hotel Baku"
	"Sky Hotel Baku"
	"Wyndham Baku"
	"Caspian Business Hotel"
	"Essam Deluxe Hotel"
	"Emerald Suite Hotel"
	"Alis Hotel Baku"
	"Teatro Boutique Hotel"
	"Askar Hotel"
"West Shine Hotel"	





## İzmir NMM - İzmir küçəsi

Dayanacaq	Hotellər
İzmir	"Hyatt Regency Baku"
	"Ivy Garden Hotel"
	"Mercure Baku City Hotel"
Nizami m./st	"Baku Home Boutique Hotel"
Qış Parkı	"CityLife Boutique Hotel"
	"Courtyard by Marriott Baku"
	"Mövenpick Winter Park Baku"
	"Grand Hotel Baku Central Park"
	"Sapphire Inn Hotel"
	"Hazz Hotel"
Heydər Əliyev Sarayı	"Diplomat Hotel"
	"Grand Midway Hotel Baku"
	"Boutique Hotel Baku"
Tbilisi pr.3	"Qafqaz Baku City Hotel and Residences"
	"Grand Hotel Europe"
	"Premier Palace Baku"

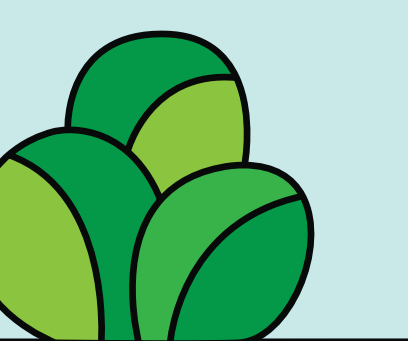
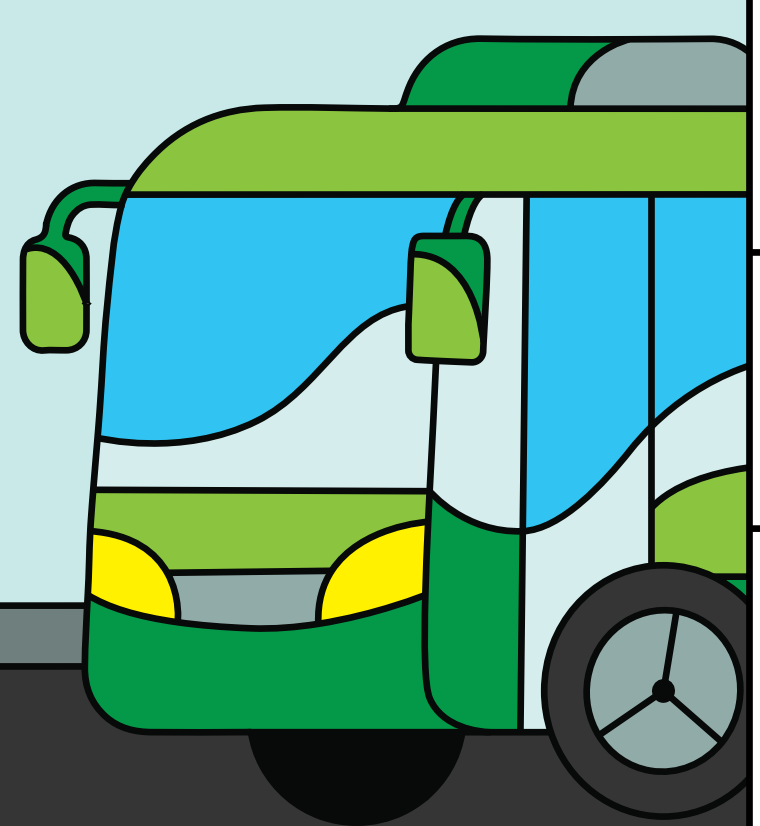


## "28 May" NMM - "28 May" metro stansiyasının yaxınlığı

Dayanacaq	Hotellər
"28 May"	"Iris Hotel Baku"
	"Parkside Hotel & Apartments"
	"Premium Park Hotel"
	"Port Rivoli Hotel"
	"Khatai Royal Hotel"
Hökumət evi	"The Landmark Hotel"
	"Holiday Inn Baku"
	"JW Marriott Baku"
	"Rosemary Inn Hotel"
	"Central Square Hotel"
	"Don-Dar Hotel"

## Gənclik NMM - "Gənclik" metro stansiyasının yaxınlığı

Dayanacaq	Hotellər
Məmməd Araz	"Anatolia Hotel"
	"Royal Mansion Hotel"
	"Admiral Hotel"
	"Arium Hotel Baku"
	"Capitol Hotel Baku"
	"Golden Horn Apart Hotel"
Azadlıq pr.247	"Safran Hotel"
	"Adisson Hotel"
Bakı sağlamlıq mərkəzi	Yaxın ərazilərdə yerləşən qonaqlar üçün
Bakı Koala Parkı	Yaxın ərazilərdə yerləşən qonaqlar üçün
Gənclik NMM	Yaxın ərazilərdə yerləşən qonaqlar üçün
5 saylı Şəhər Klinik Xəstəxanası	"Arena Hotels Group"
Heydər Əliyev Mərkəzi	"The Ritz-Carlton"
	"Mont Inn Hotel"



## Ağ Şəhər NMM - Ağ şəhər bulvarının yaxınlığında

Dayanacaq	Hotellər
Ağ Şəhər	"Baku Marriott Hotel Boulevard"
	"Corniche Hotel"
Ağ şəhər dairəsi	"Ibis Baku City"
City Park Mall	"Days Hotel By Wyndham"
Azure Biznes mərkəzi	"Nobel Hotel Baku"
	"Alison Hotel Baku"
	"Boulevard Side Hotel"

## "Sea Breeze" NMM - Xəzər dənizinin sahilı

Dayanacaq	Hotellər
Sea Breeze	"Sea Breeze Resort"
	"La Mer Residence"
Bilgəh	Yaxın ərazilərdə yerləşən qonaqlar üçün

## Mikayıl Əliyev Xətti - "Koroğlu" metro stansiyasının yaxınlığı

Dayanacaq	Hotellər
Mikayıl Əliyev küçəsi	"Wyndham Garden Baku"
	"Ruslan 93"

## "Koroğlu" NMM - "Koroğlu" metro stansiyasının yaxınlığı

Dayanacaq	Hotellər
Koroğlu	"Arena Apartments"
	"Atletlər Kəndi"

## “Koroğlu” qovşağından WUF13 tədbir məkanına gediş

“Koroğlu” nəqliyyat qovşağı ictimai nəqliyyat vasitəsilə WUF13 tədbir məkanına getmək üçün əsas nəqliyyat mübadilə mərkəzidir.

### İctimai nəqliyyatdan istifadə

“Koroğlu” qovşağına getmək üçün:

Metro  
Şəhəratrafı dəmir yolu (ADY)  
Şəhər avtobus şəbəkəsi  
(H1) Aeroport ekspress avtobusu



## WUF13 müntəzəm avtobusları

“Koroğlu” - WUF13 tədbir məkanı marşrutu üzrə hərəkət edən **K1 müntəzəm avtobus xətti** akkreditasiyadan keçmiş iştirakçılar üçün ödənişsizdir.



Bakı Metro Xətti



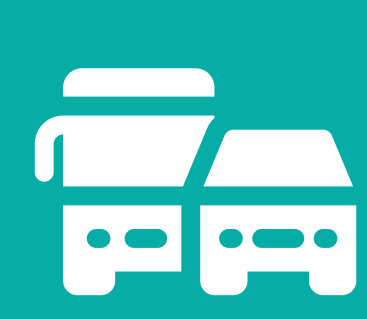
ADY Dəmiryol Xətti



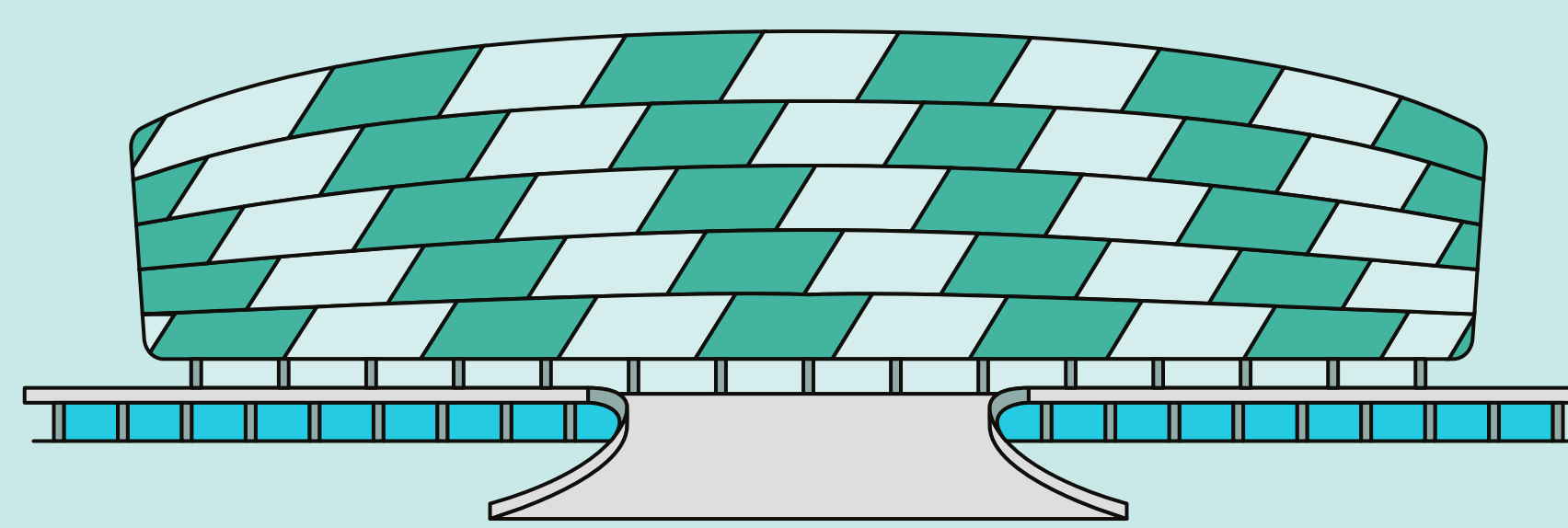
Şəhər avtobus xətləri



“Koroğlu” nəqliyyat qovşağı  
(Əsas qovşaq)



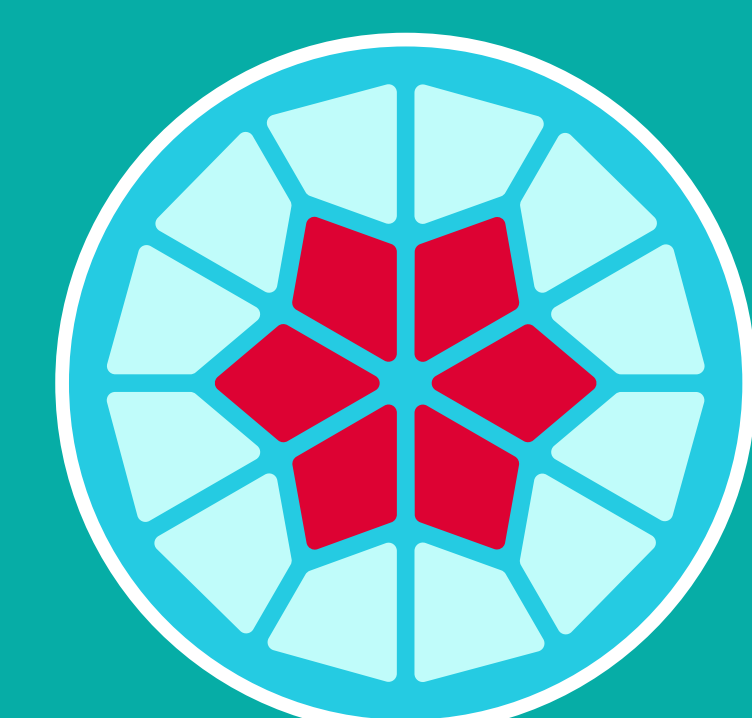
K1 Avtobus  
xətti

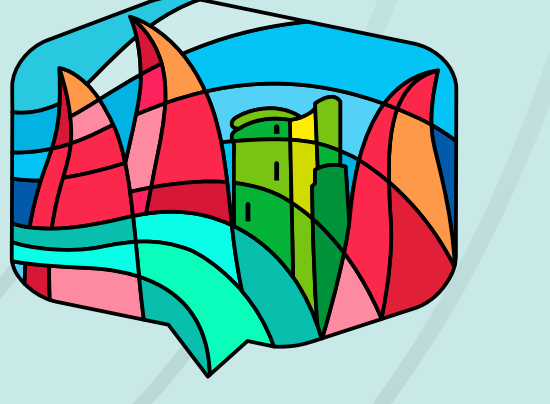


**WUF13 TƏDBİR MƏKANI**  
(Bakı Olimpiya stadionu)

### Faydalı tövsiyələr:

WUF13 müntəzəm avtobusları üçün ayrılmış dayanacaq “Koroğlu” metro stansiyasından təxminən 250 metr aralıda yerləşir. Dayanacağa yeraltı keçid vasitəsilə getmək mümkündür. WUF13 istiqamət nişanlarını izləyin və ya köməklik üçün ərazidəki könüllülərə müraciət edə bilərsiniz.

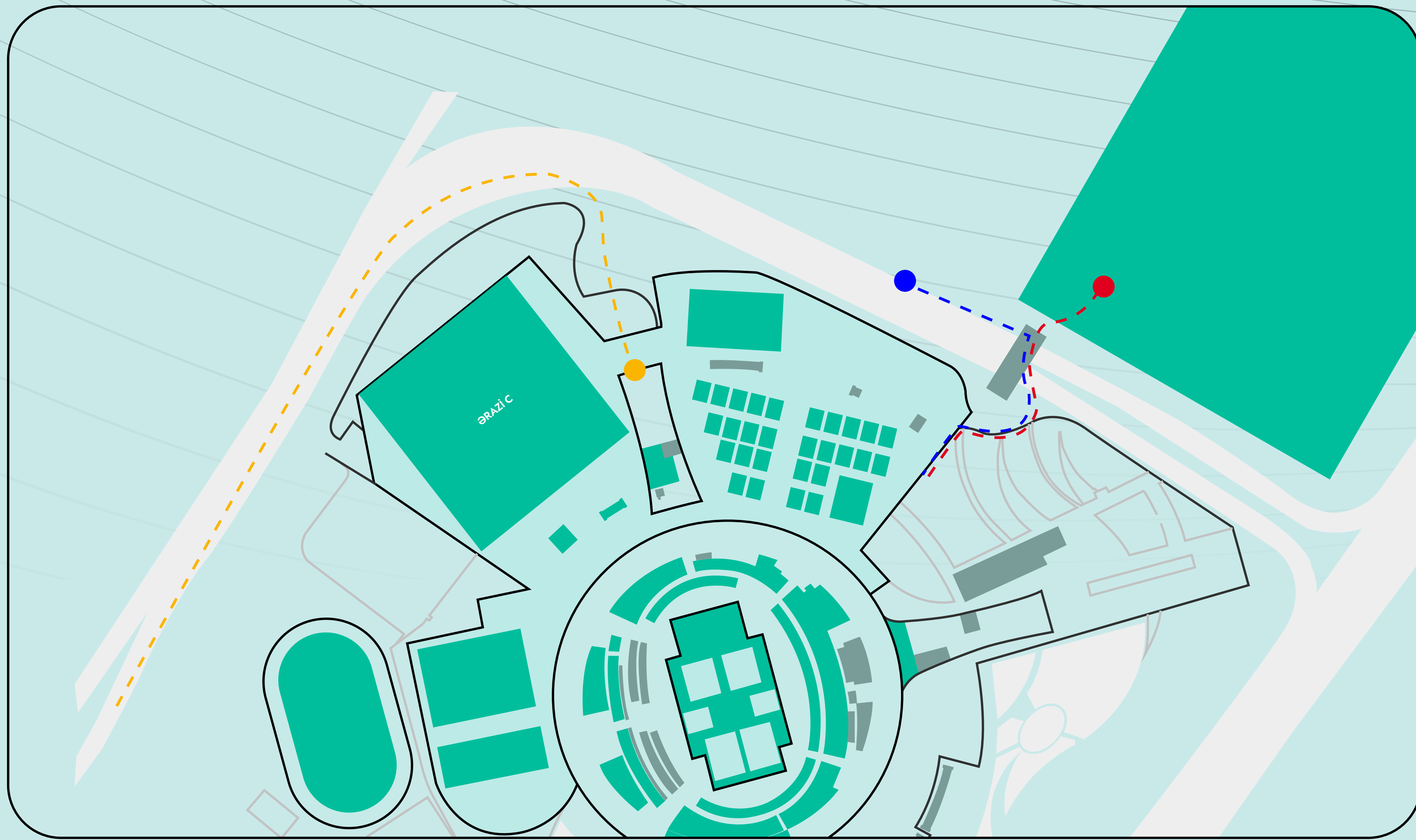




## WUF13 tədbir məkanına Gediş

### Nəqliyyat xəritəsi və əsas çıxış nöqtələri

WUF13 tədbir məkanında nəqliyyat zonaları minmə-enmə məntəqələri və digər nəqliyyat zonaları arasında rahat hərəkəti təmin edəcək şəkildə təşkil olunub.



- - - - - Enmə nöqtəsinə doğru
- - - - - Minmə nöqtəsinə doğru
- - - - - WUF13 hava limanı avtobusuna minmə nöqtəsi

### Faydalı tövsiyələr:

Müntəzəm avtobusların sərnişingötürmə və sərnişin düşürmə məntəqələri **ayrı-ayrı zonalarda** yerləşir. Bu məntəqələr arasında hərəkət etmək üçün WUF13 istiqamət nişanlarını izləyin.



## Əsas nəqliyyat zonaları

### Müntəzəm avtobuslar: enmə məntəqəsi

WUF13 avtobusları ilə gələn qonaqlar akkreditasiya zonasına yaxın məntəqədə endirilir.

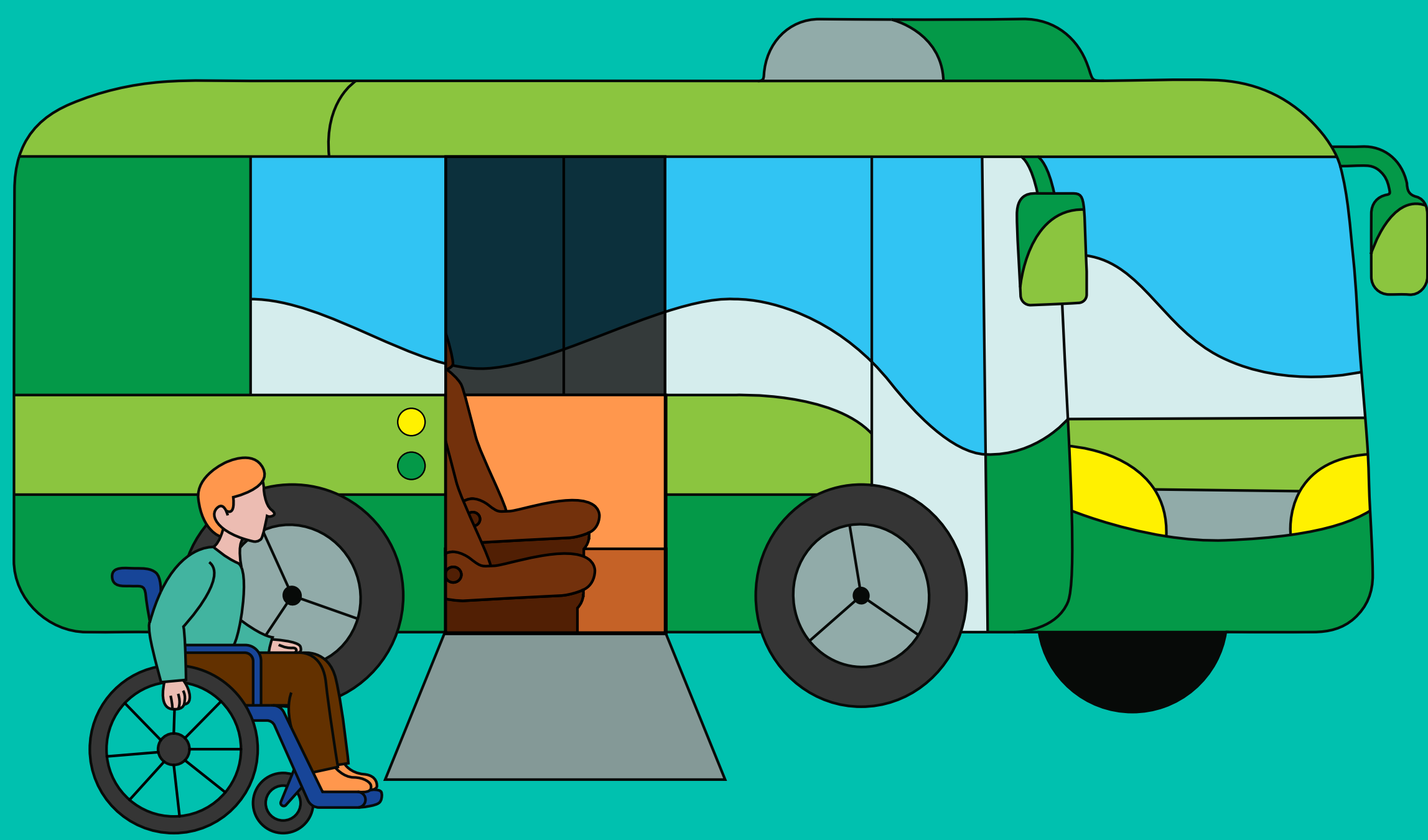
### Əsas nəqliyyat zonasının avtobus dayanacağı (minmə məntəqəsi)

Geri dönüş üçün qonaqlar piyada keçid körpüsündən istifadə edərək əsas nəqliyyat zonasında yerləşən minmə məntəqəsinə keçməlidirlər.

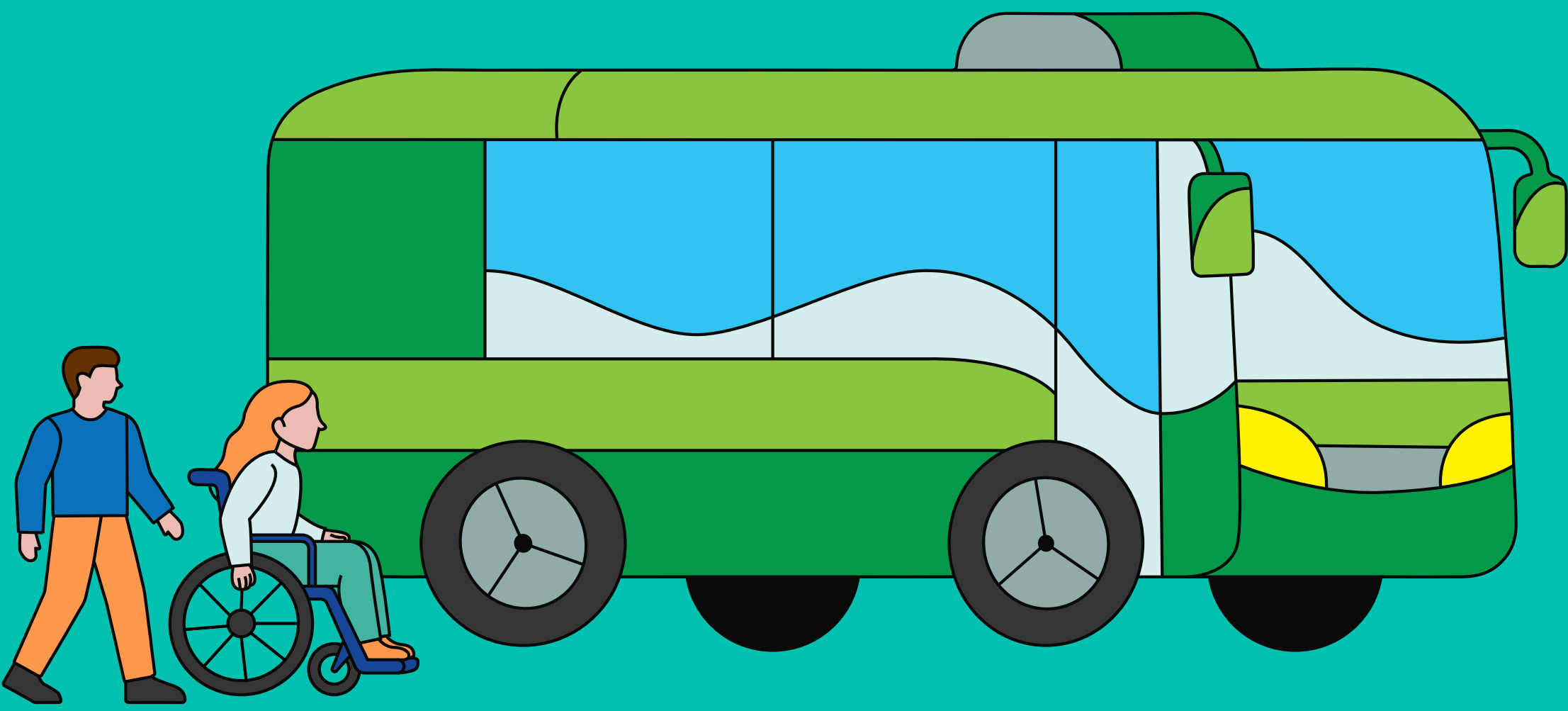


## Əlçatan nəqliyyat və dəstək xidmətləri

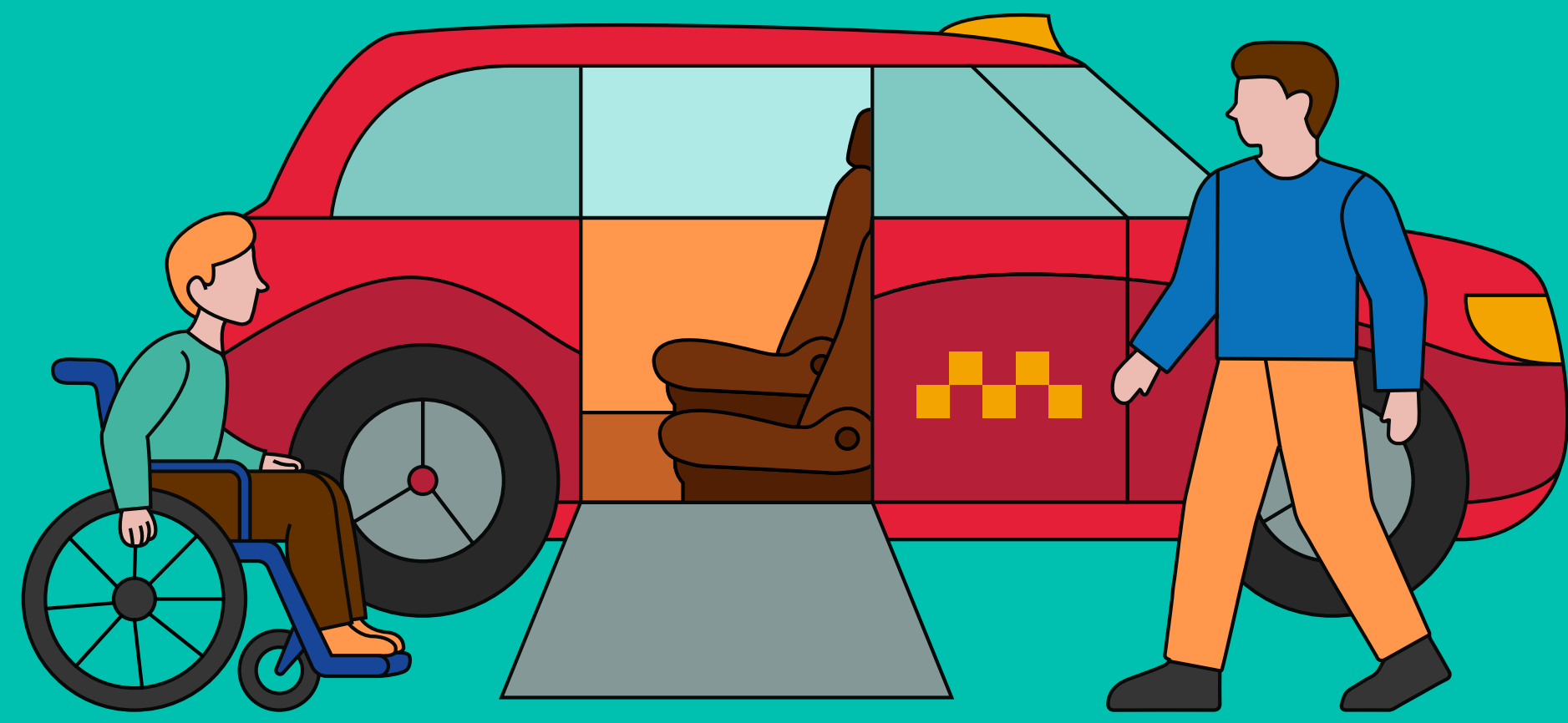
**WUF13 çərçivəsində inklüziv nəqliyyat imkanları və dəstək**  
WUF13-ün nəqliyyat vasitələri, o cümlədən müntəzəm / ictimai nəqliyyat avtobusları, eləcə də metro və dəmiryol qatarları hərəkət məhdudiyətli iştirakçılar üçün əlçatan nəqliyyat imkanlarını təmin edir.



Əlçatan müntəzəm  
avtobuslar

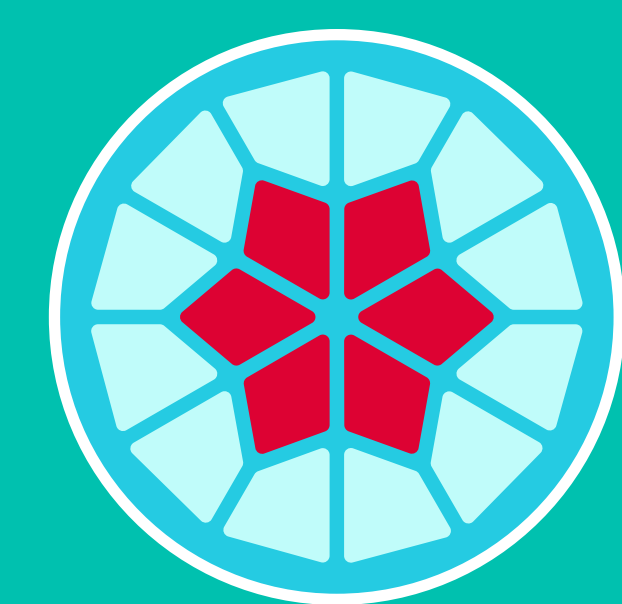


İnsanlara  
dəstək



WUF13 tədbir  
məkanına gediş

Əlçatan nəqliyyat xidmətlərindən istifadə ilə bağlı çağrı mərkəzinə  
(+ 994 55 125 42 22) zəng edə və ya elektron poçt  
([accessibility@wuf13.az](mailto:accessibility@wuf13.az)) vasitəsilə müraciət ünvanlaya bilərsiniz.



## Əlçatanlıq imkanları barədə qısa məlumat

**Müntəzəm avtobus xətləri** – WUF13-ün bütün müntəzəm avtobusları panduslar, əlil arabası üçün ayrılmış yerlər və minik üçün dəstək vasitələri ilə təchiz olunub.

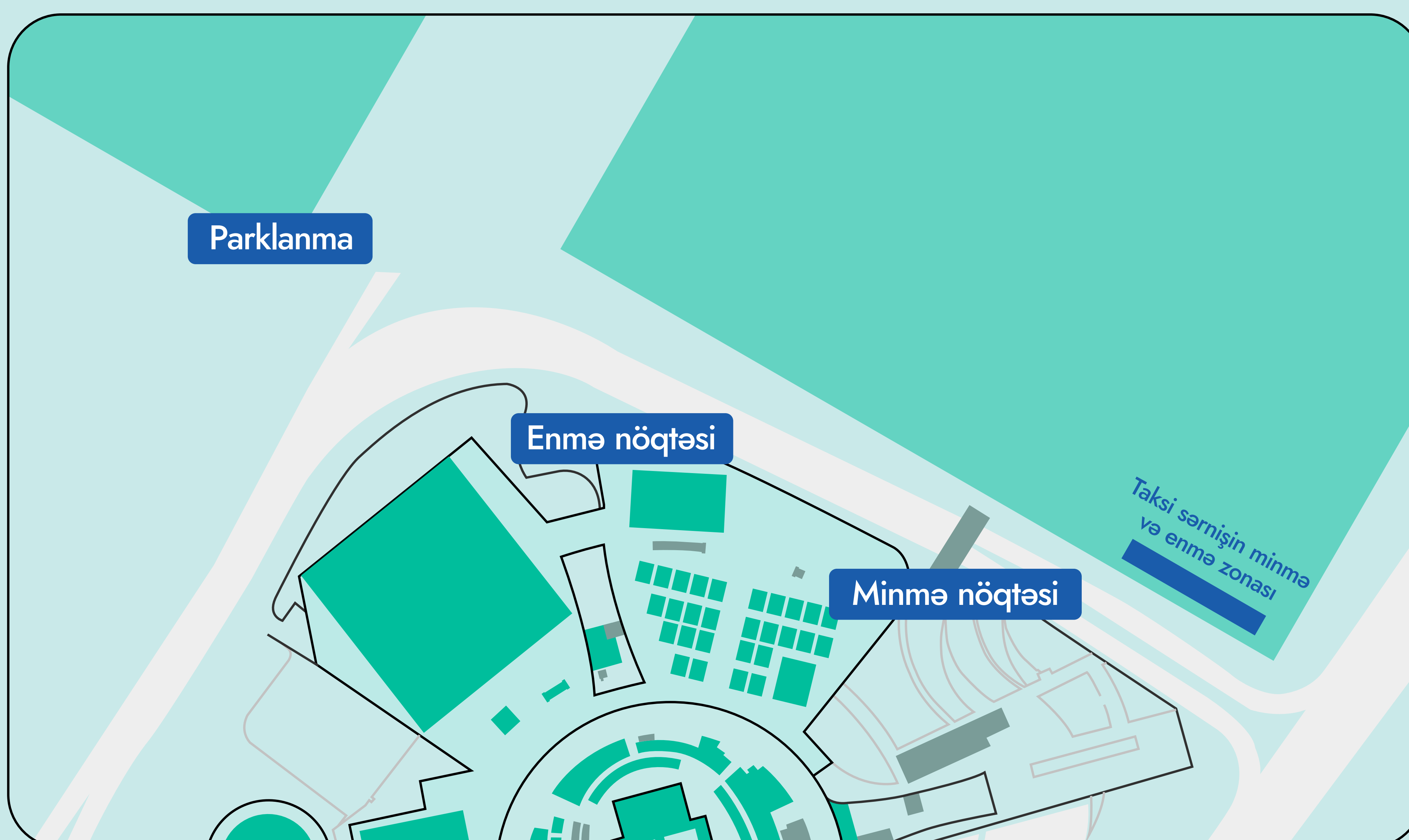
**Metro və dəmir yolu** – Bakı Metropoliteni və ADY-nin bütün stansiyalarında liftlər, panduslar və hərəkət məhdudiyətli sərnəşinlər üçün dəstək xidmətləri mövcuddur. Bakı Metropolitenində əlçatanlıq xidmətləri ilə bağlı ətraflı məlumat əldə etmək üçün aşağıdakı [linkə](#) keçid edə bilərsiniz.

**Hava limanında dəstək** – Terminal 1-də təkərli oturacaq üçün uyğunlaşdırılmış taksi xidməti ödənişsiz qaydada təqdim olunur. Gəliş zamanı bilet əldə etmək üçün WUF13-ün məlumat masasına yaxınlaşmağınız xahiş olunur.

**Tədbir məkanında əlçatanlıq** – Tədbir məkanı ilə dayanacaq (“Venur Transport Hub”) arasında yerləşən piyada keçid körpüsü lift ilə təchiz olunub. Enmə məntəqələri girişdən 100-350 metr aralı məsafədə yerləşir.

**Könüllülər tərəfindən dəstək** – Tədbir müddətində bütün nəqliyyat qovşaqlarında, eləcə də hava limanı və tədbir məkanında nəqliyyat üzrə könüllülər komandası fəaliyyət göstərəcək.

## Əlçatan taksi xidmətləri



### Enmə məntəqəsi

Əlçatan taksilər sərnəşinləri WUF13 tədbir məkanı yaxınlığında xüsusi olaraq ayrılmış məntəqədə düşürür.

### Minmə məntəqəsi

Xüsusi olaraq ayrılmış minmə məntəqəsində əlçatan taksilər fəaliyyət göstərir.

## Nəqliyyat ilə bağlı dəstək və məlumat xidmətləri

**WUF13 zamanı əlaqə, dəstək xidmətləri və faydalı məsləhətlər**  
Tədbirdən əvvəl və bilavasitə tədbir zamanı iştirakçıların nəqliyyat ilə bağlı bütün sorğularına dəstək göstərmək üçün WUF13-ün nəqliyyat məsələləri üzrə məlumat masasına yaxınlaşa bilərsiniz.

### WUF13-ün nəqliyyat məsələləri üzrə məlumat masası



### WUF13-ün nəqliyyat məsələləri üzrə məlumat masası (Aeroport)



### Hava limanı və ərazi üzrə nəqliyyat məlumatları

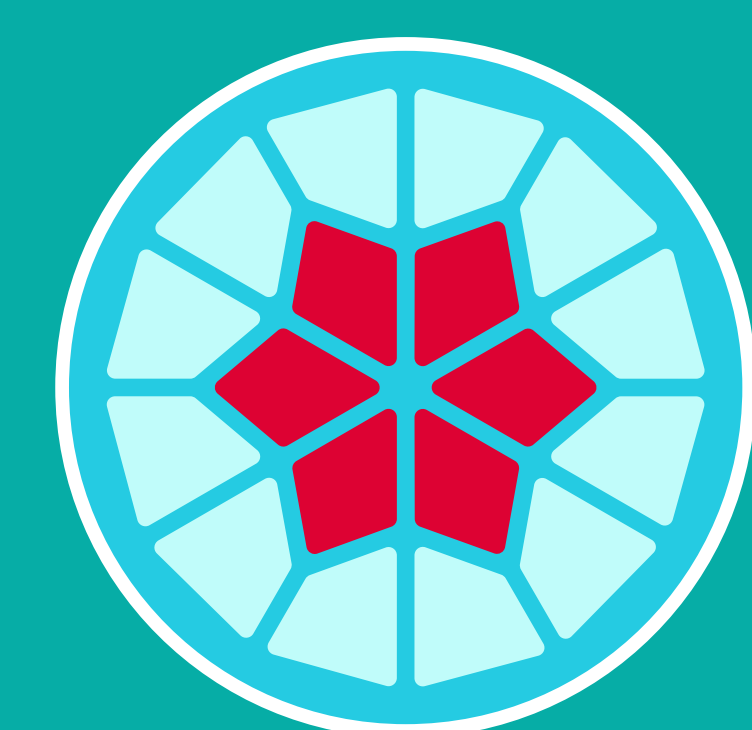
Məlumatlar masaları GYD Terminal 1-də və tədbir məkanının əsas girişində (Nəqliyyat zonasında) yerləşir. Üzərində "WUF13" loqosu olan məlumat masasına yaxınlaşmağınız xahiş olunur.

### Fövqəladə hallar / Qəza zamanı əlaqə:



### Sürətli giriş: QR-kodları skan edin

WUF13 nəqliyyat vasitələrinin hərəkət qrafiki  
Rəqəmsal nəqliyyat xəritəsi



### Faydalı tövsiyələr:

WUF13-ün müntəzəm avtobuslarından istifadə edərkən akkreditasiya vəsiqənizi gözle görünən yerdə saxlayın. İctimai nəqliyyat üzrə məlumatları real vaxt rejimində əldə etmək üçün "AYNA MaaS" tətbiqini yükləyin. Pik saatlarda (07:00 - 09:00 və 17:00 -19:00) səfər etmək üçün olduğunuz yeri erkən tərk edin. Gəlişinizdən əvvəl məlumat masasının əlaqə nömrəsini (+994 10 252 57 80) yadda saxlayın.

### Faydalı linklər:

[wuf13.az](http://wuf13.az) | [Travel Guide](#) | [AYNA MaaS app \(iOS / Android\)](#) [map.wuf13.az](http://map.wuf13.az)